



GOBIERNO
DE ESPAÑA

MINISTERIO
DE FOMENTO

Estudio comparativo de los accidentes con mercancía derramada, entre los años 2000 al 2007



Datos de los consejeros de seguridad

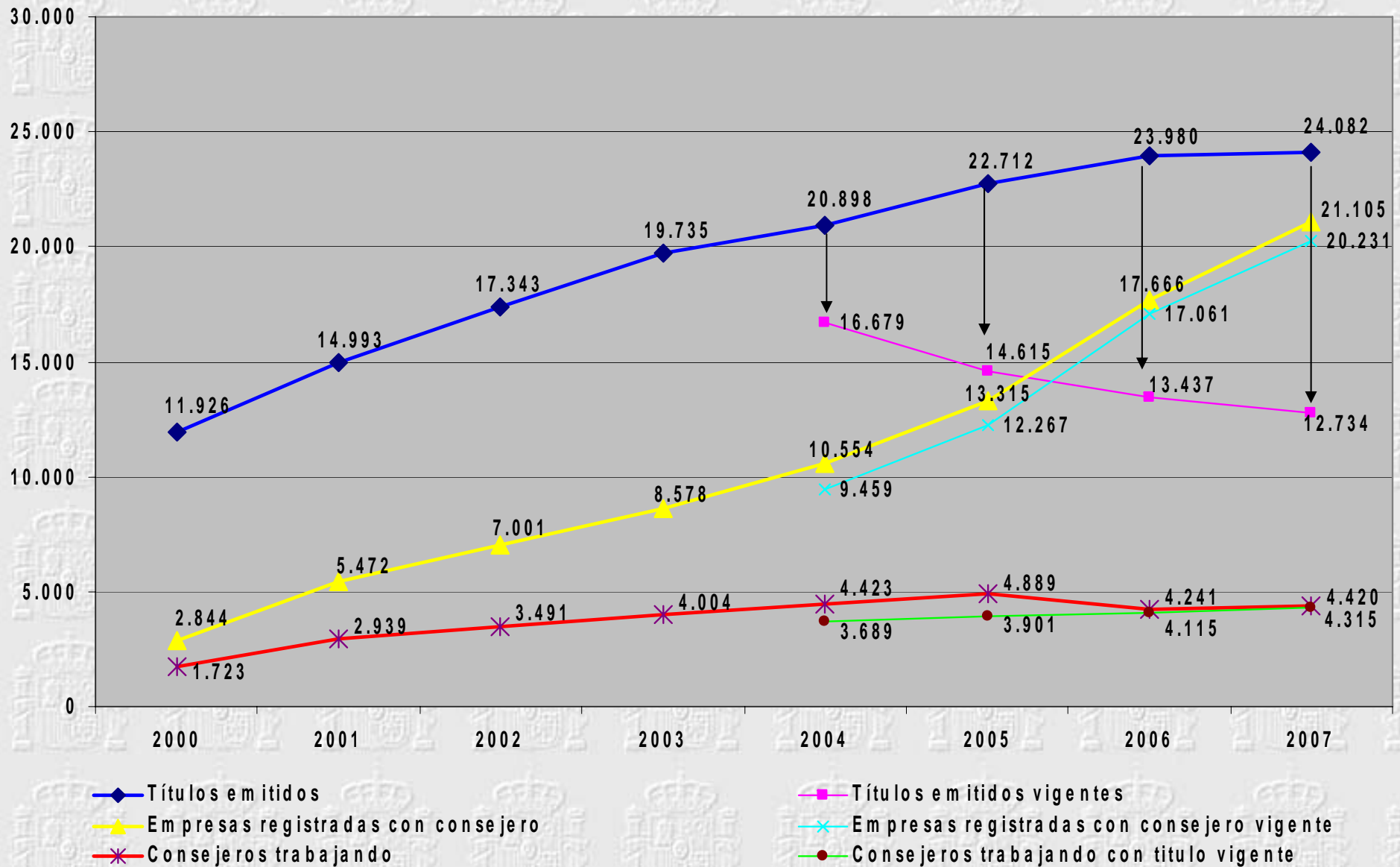
	dic-00	dic-01	dic-02	dic-03	dic-04	dic-05	dic-06	dic-07
Títulos emitidos	11.926	14.993	17.343	19.735	20.898	22.712	23.980	24.082
Títulos emitidos vigentes					16.679	14.615	13.437	12.734
Empresas registradas con consejero	2.844	5.472	7.001	8.578	10.554	13.315	17.666	21.105
Empresas registradas con consejero vigente					9.459	12.267	17.061	20.231
Empresas que han suscrito pacto art. 22 LOTT							2.160	2.626
Consejeros trabajando	1.723	2.939	3.491	4.004	4.423	4.889	4.241	4.420
Consejeros trabajando con título vigente					3.689	3.901	4.115	4.315
Baja masiva por caducidad del título							1.475	1.842



GOBIERNO DE ESPAÑA

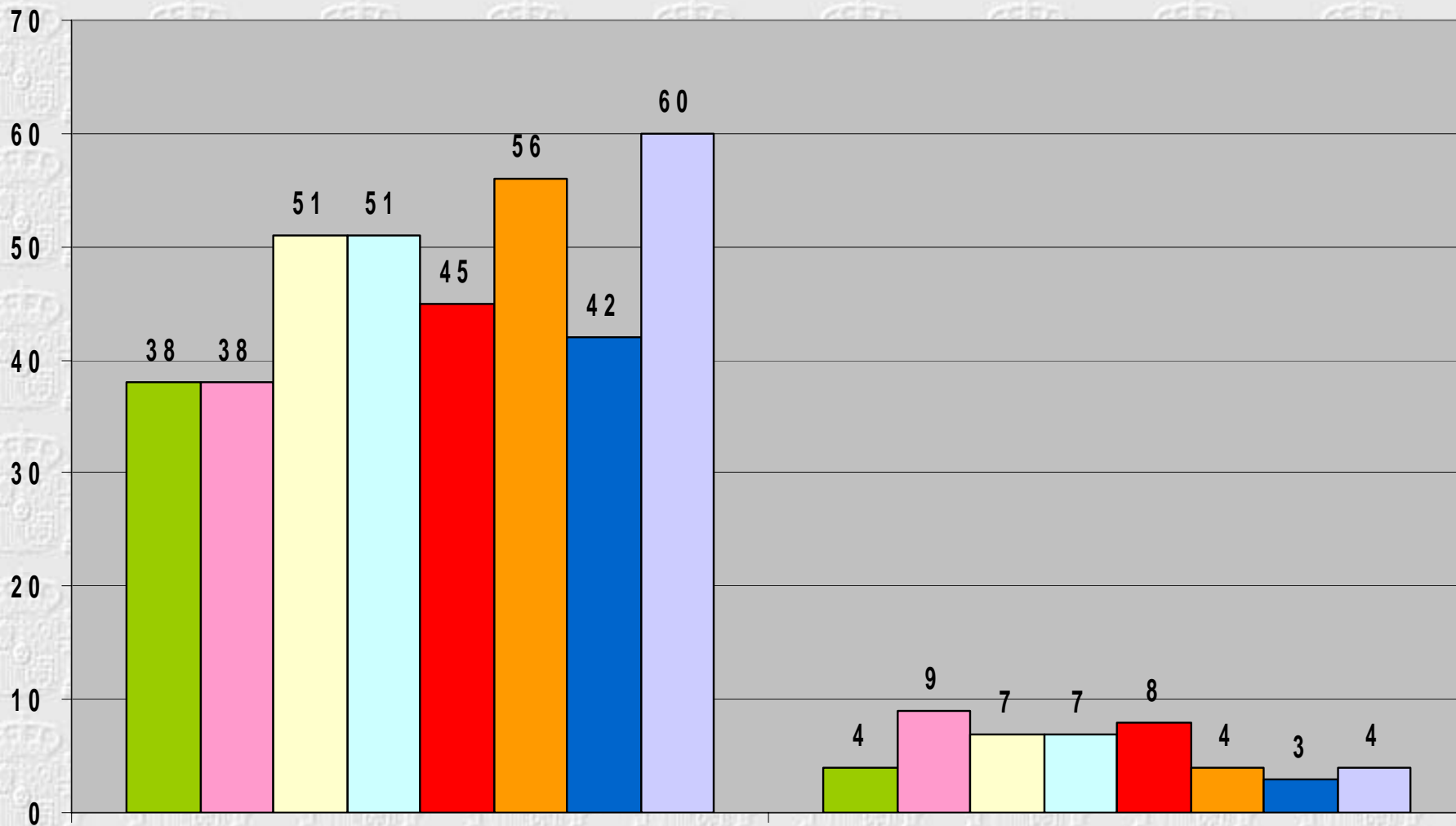
MINISTERIO DE FOMENTO

Datos de los consejeros de seguridad





	2000	2001	2002	2003	2004	2005	2006	2007
Número de accidentes	38	38	51	51	45	56	43	60
Número de fallecimientos	4	9	7	7	8	4	3	4



Número de accidentes

Número de fallecimientos

■ 2000

■ 2001

■ 2002

■ 2003

■ 2004

■ 2005

■ 2006

■ 2007



Número de accidentes por Comunidades Autónomas

	2000	2001	2002	2003	2004	2005	2006	2007
Andalucía	5	6	4	8	8	12	3	4
Aragón	5	2	6	3	3	4	4	5
Asturias	0	2	4	1	3	2	1	2
Baleares	0	1	0	3	0	0	2	0
Canarias	1	0	1	0	0	0	0	1
Cantabria	0	0	0	0	0	1	0	3
Castilla La Mancha	4	1	5	5	6	3	4	5
Castilla León	6	7	5	2	2	6	6	4
Cataluña	5	5	8	7	7	12	4	11
Extremadura	1	0	0	0	0	1	0	2
Galicia	2	2	4	4	1	2	3	5
La Rioja	0	1	0	0	0	0	0	0
Madrid	4	3	4	8	5	4	4	3
Murcia	0	1	2	1	4	1	3	2
Navarra	2	0	3	1	3	1	4	3
País Vasco	1	3	3	4	0	2	4	6
Valencia	2	4	2	4	4	5	2	4



Distribución de accidentes por franja horaria

	2000	2001	2002	2003	2004	2005	2006	2007
06:00 a 10:00 horas			20					
08:00 a 20:00 horas	29	26		44	34	45	38	46
10:00 a 20:00 horas			29					
20:00 a 08:00 horas	9	12	2	7	11	7	7	13

